



## IfH-Umfrage „Vitale Innenstädte“

**Wirtschaftsförderungsausschuss der Stadt Siegburg**

**11. Mai 2016**

**Till Bornstedt, IHK Bonn/Rhein-Sieg**

## Einleitung:

- ✓ Der Handel ist von einem dynamischen Strukturwandel geprägt. Es stellt sich die Frage, wie sich dieser Wandel auf kommunaler Ebene ausprägt
- ✓ Innenstädte stehen vor großen Herausforderungen, wie bspw. Rückgängen bei der Kundenfrequenz, Zunahme des Online-Handels, Sicherung der Erreichbarkeit, etc
- ✓ Es fehlen verlässliche Daten, um Lösungen und Strategien für zukunftsorientierte Innenstädte zu erarbeiten
- ✓ Ziel der Studie ist es diese Datenlücke zu schließen.

## Die Studie 2016:

- ✓ Teilnehmen werden 120 Kommunen verschiedener Größe
- ✓ Interviews werden an zwei Befragungstagen, 22. und 24. September 2016 ganztägig durchgeführt
  - Abweichungstermine möglich
- ✓ Befragung an einem Donnerstag und einem Samstag
  - Unterschiede darstellbar
- ✓ Ca. 200 durchgeführte Interviews notwendig → Dauer ca. 5-8 Minuten
- ✓ Erhebung erfolgt als Passantenbefragung mit standardisiertem Fragebogen
- ✓ Neben den standardisierten Fragen haben die Projektpartner die Möglichkeit stadtindividuelle Fragen zu stellen.

## Erkenntnisse der Umfrage

Wer besucht die Innenstadt?

- Alter
- Wohnort

Warum wird die Innenstadt besucht?

Wie und was shoppen die Besucher in der City?

Wie wird die Innenstadt bewertet?

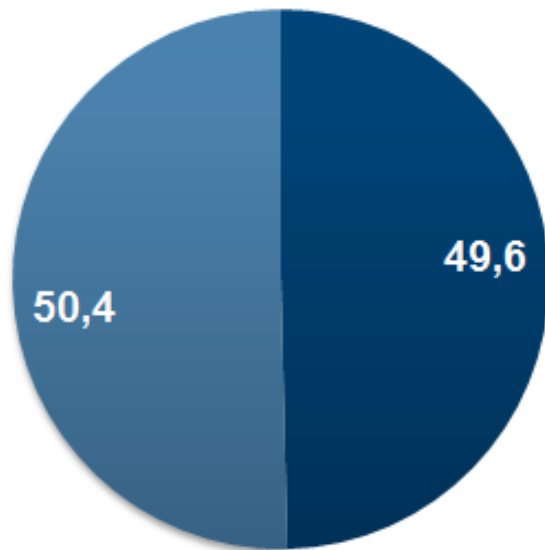
- Gestaltung, Erlebnischarakter, GastroAngebot
- Ambiente, Erreichbarkeit, Parkmöglichkeiten
- Sauberkeit, Vielfalt des Angebots

## Wer leistet was:

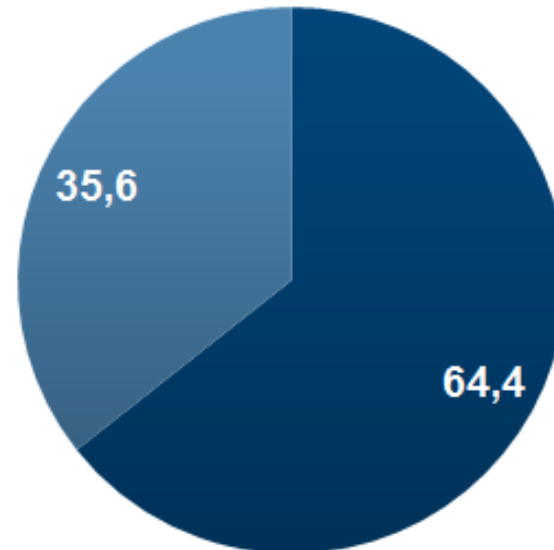
- ✓ IHK meldet an und leistet Teilnahmebeitrag
- ✓ IHK unterstützt Siegburg bei Vorbereitung der Befragung
- ✓ IHK unterstützt Siegburg bei Suche nach Interviewern
- ✓ IHK unterstützt Siegburg bei Generierung stadtindividueller Fragen
- ✓ IHK unterstützt Siegburg bei Auswertung der Ergebnisse
- ✓ IHK unterstützt Siegburg bei Erstellung eines Maßnahmen- und Handlungskataloges

# Wohnen Sie in dieser Stadt oder außerhalb?

Bonn



Ortsgrößendurchschnitt



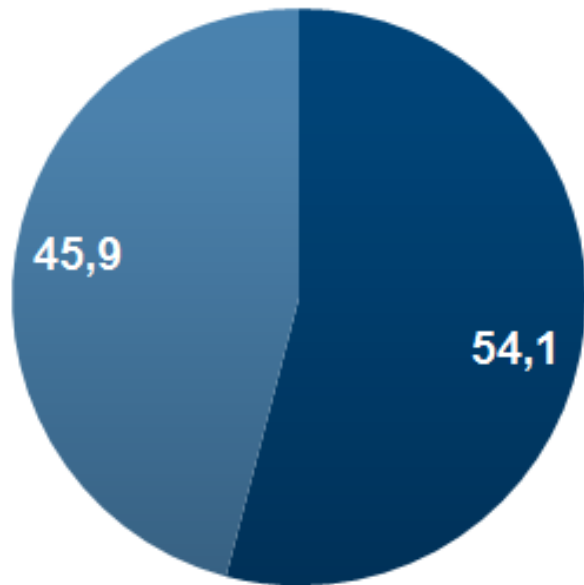
■ in dieser Stadt  
■ außerhalb

Angaben in % der Befragten n = 131

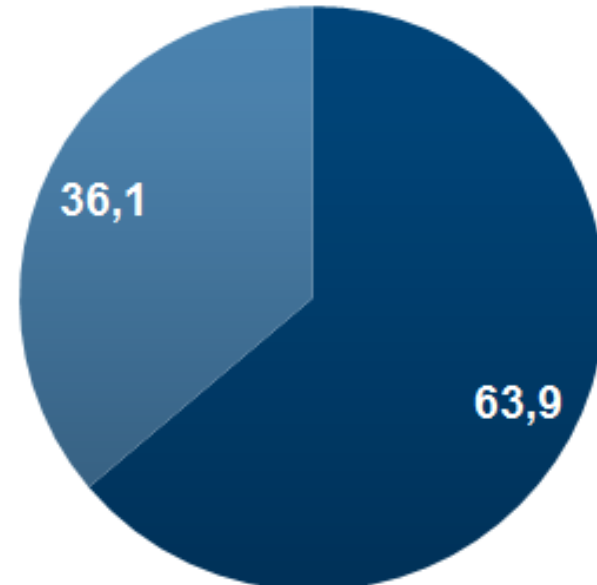
Donnerstag, 25.09.14

# Wohnen Sie in dieser Stadt oder außerhalb?

Bonn



Ortsgrößendurchschnitt



■ in dieser Stadt  
■ außerhalb

Angaben in % der Befragten n = 98

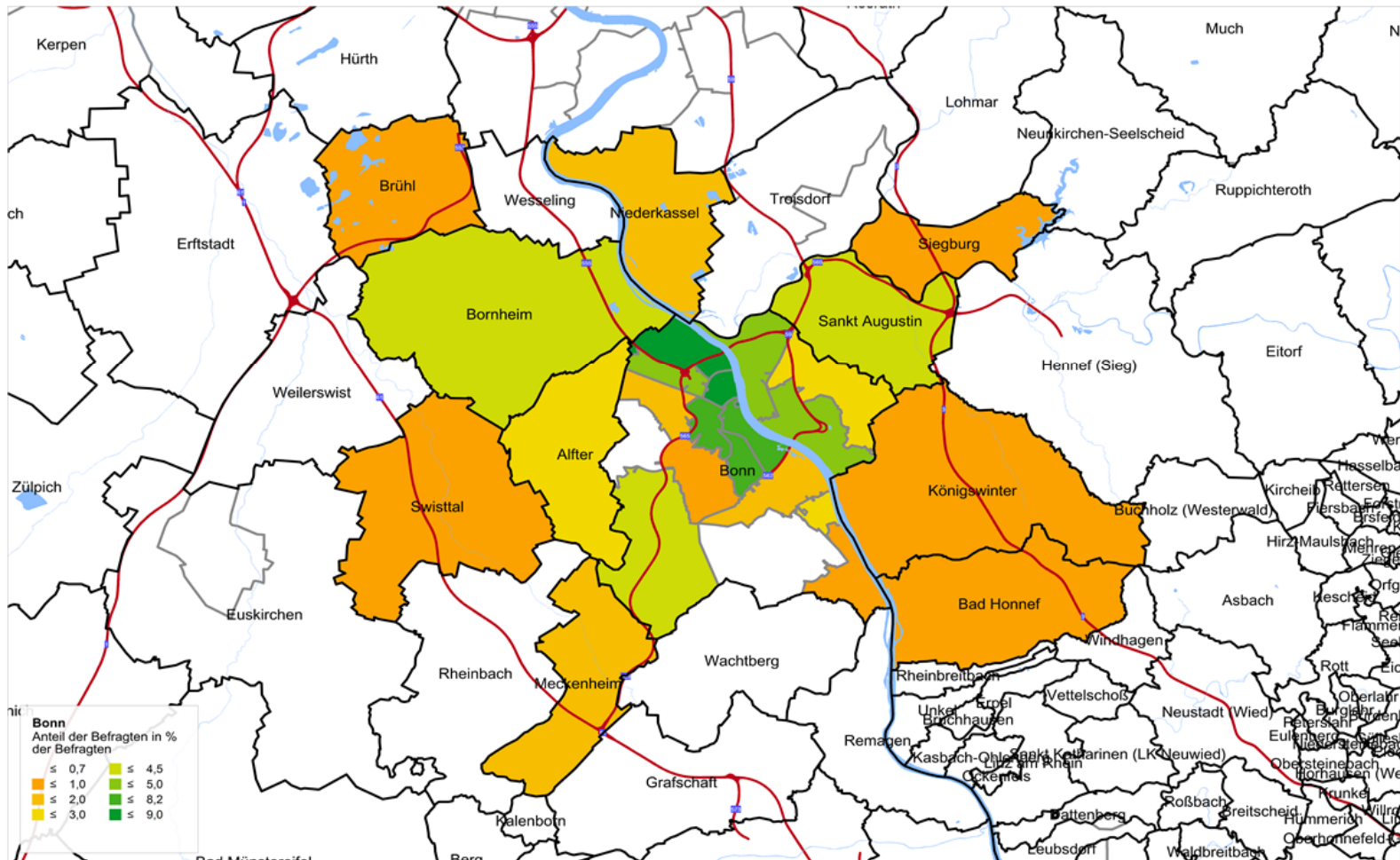
Samstag, 27.09.14



# Einzugsgebiet Bonn

Durchschnitt der beiden  
Tage (25. + 27.09.14)

Vitale Innenstädte 2014 - Karte des Einzugsgebiets: Bonn - Kenn-Nr. 2407





## Wie bewerten Sie die Attraktivität dieser Innenstadt im Hinblick auf ...

Durchschnitt der beiden  
Tage (25. + 27.09.14)

