



Austauschen statt komplette Demontage
Einzelne, beschädigte oder stark verunreinigte Fassadenpaneele sind schnell und einfach auszutauschen.

Aluminiumfassade

Vorgehängtes hinterlüftetes Fassadensystem auf einer Metall-Unterkonstruktion

- ca. 1,2 mm dünne Aluminiumpaneele
- witterungsbeständig
- hohe Lebensdauer
- geringes Eigengewicht
- Individuelle Formen
variable Breite von 250 bis 800 mm
variable Länge von 400 bis 6000 mm
- 3 Standardfarben, weitere Farben auf Anfrage
- AntiGraffiti-Beschichtung auf Anfrage
- Brandschutzklasse A1
"nicht brennbar" nach DIN 4102



Beispiel: Gries Deco Company



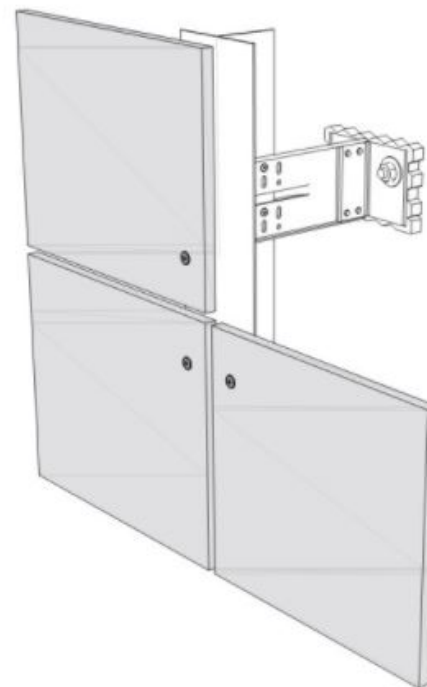
Naturprodukt, Lebendig

Naturprodukt mit charakteristischen Lebenszeichen. Nachdem die Paneele weder chemisch behandelt noch lackiert werden, können Unruhen, Dellen, Spannungslinien, Ausblühungen oder Einschlüsse sowie Texturen sichtbar sein.

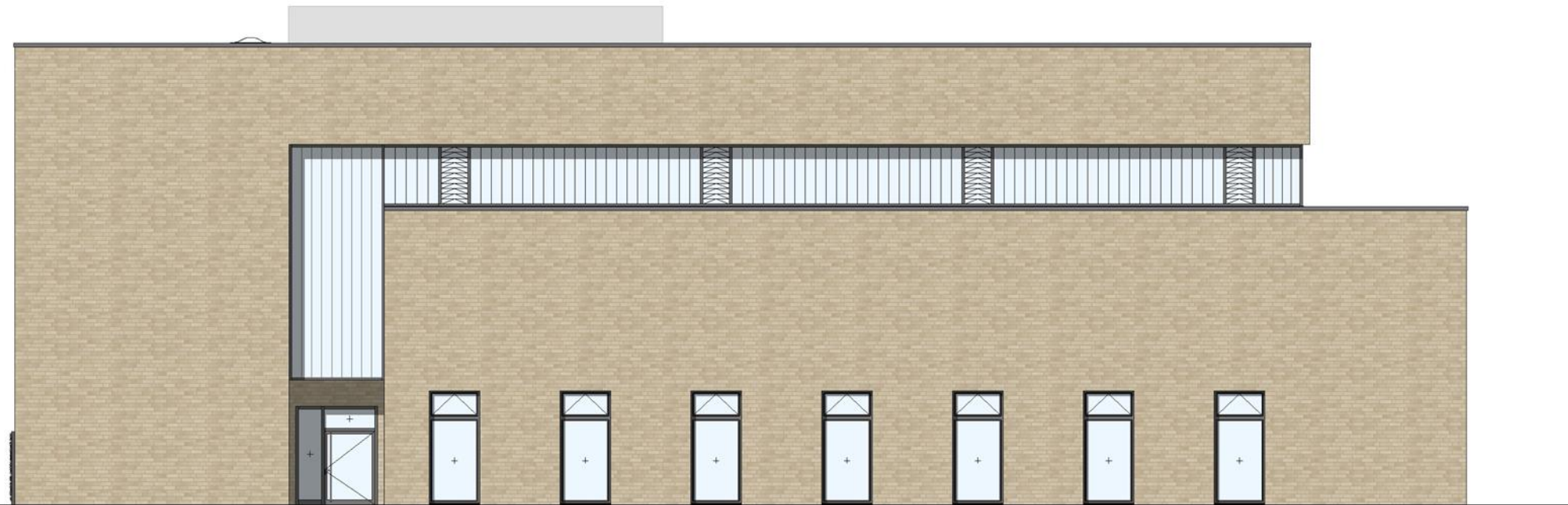
Glasfaser verstärkter Beton

Vorgehängtes hinterlüftetes Fassadensystem auf einer Metall-Unterkonstruktion

- 13 mm dünne Glasfaserbetonplatten
- robusten Eigenschaften
- witterungsbeständig
- hohe Lebensdauer
- Individuelle Formen
variable Breite von 1200 bis 1500 mm
variable Länge von 3600 bis 5000 mm
- Individuelle Farben und Oberflächen
- Brandschutzklasse A1
"nicht brennbar" nach DIN 4102



Beispiel: Grundschule St. Walburg



Naturprodukt, Lebendig
Naturprodukt mit charakteristischen Lebenszeichen. Im Bereich der Fuge lassen sich Maßtoleranzen der Klinker, die bei der Herstellung auftreten können, ausgleichen.

Klinker

Zweischalige Außenwand mit Kerndämmung

- 11,5 dicke Klinkerziegel
- robusten Eigenschaften
- witterungsbeständig
- hohe Lebensdauer
- Individuelle Farben und Oberflächen
- Brandschutzklasse A1
"nicht brennbar" nach DIN 4102



Beispiel: Mensa GSA



Aufwändige Montage
Ein WDVS erfordert größte Sorgfalt bei der Ausführung und regelmäßige neue Anstriche.

Wärmedämmverbundsystem

Wärmedämmung, Armierungsschicht, Außenputz

- geringer Aufbau
- geringes Eigengewicht
- Individuelle Farben und Oberflächen
- Brandschutzklasse A1
"nicht brennbar" nach DIN 4102 möglich

