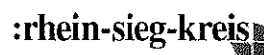
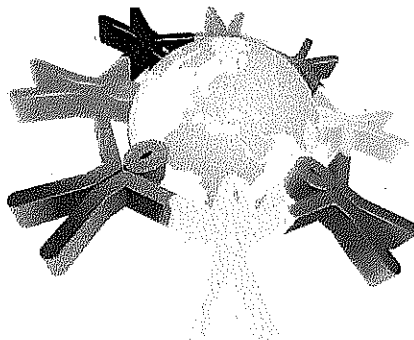


INTEGRATION POINT

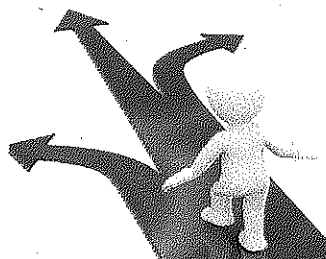


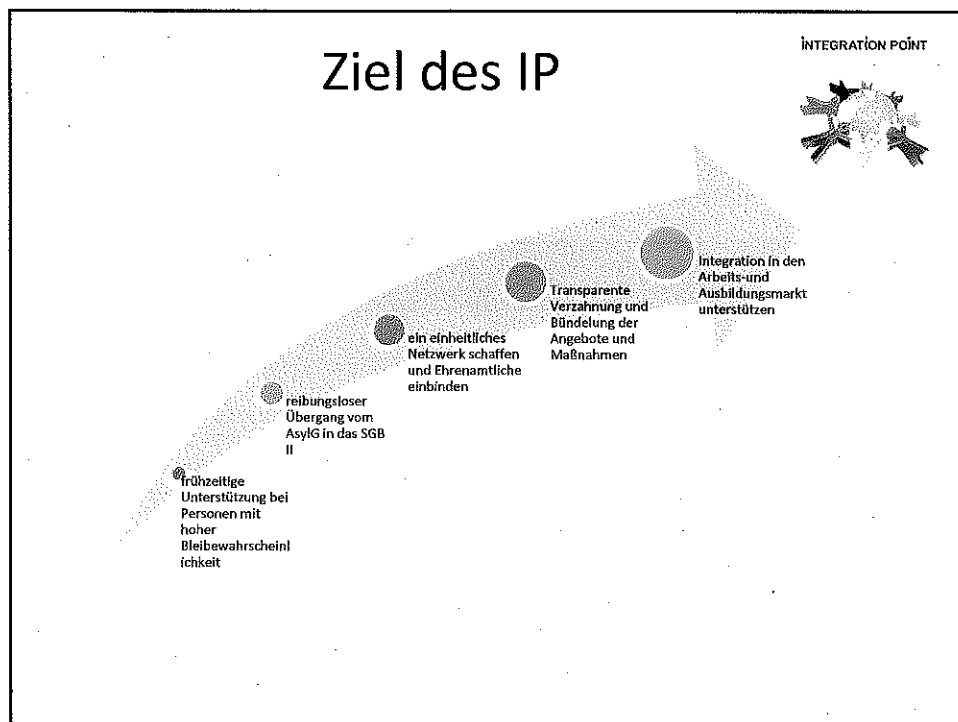
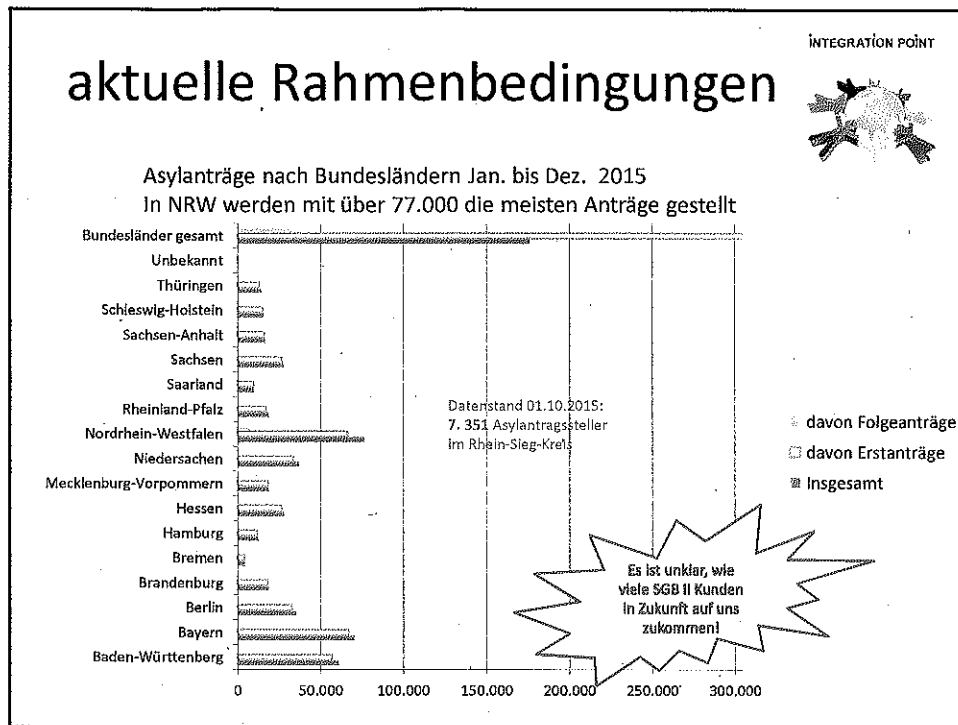
Was ist ein IntegrationPoint (IP)

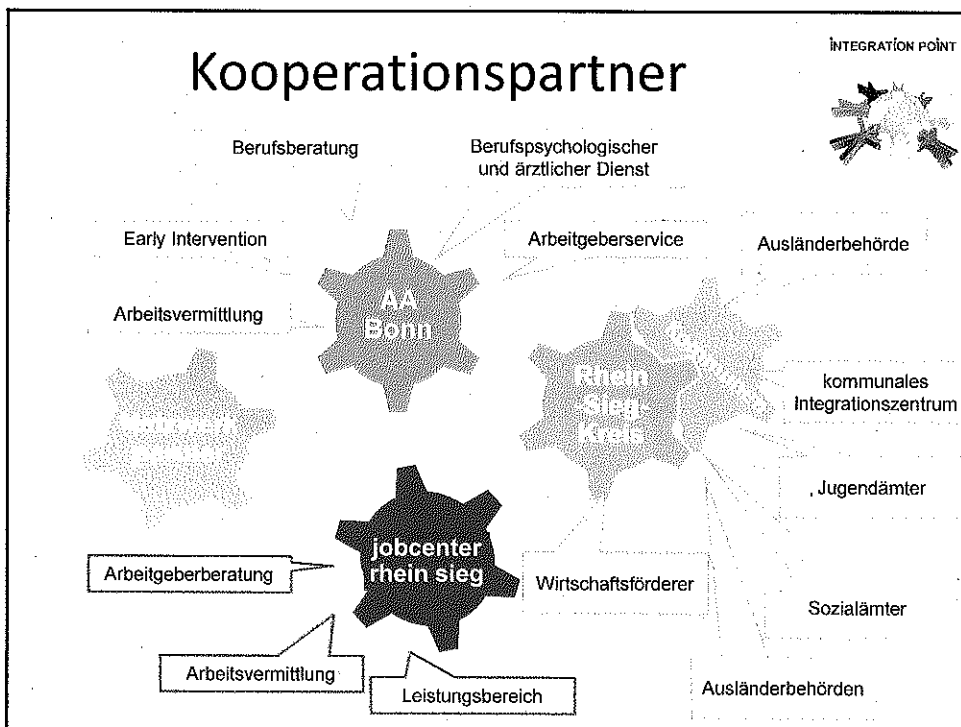
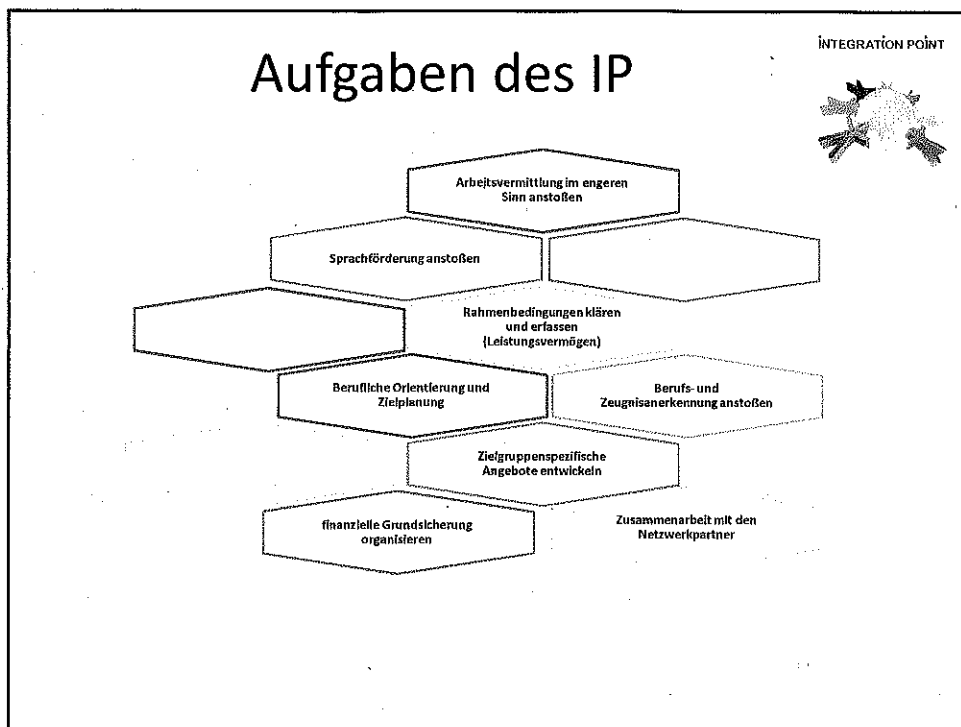
INTEGRATION POINT

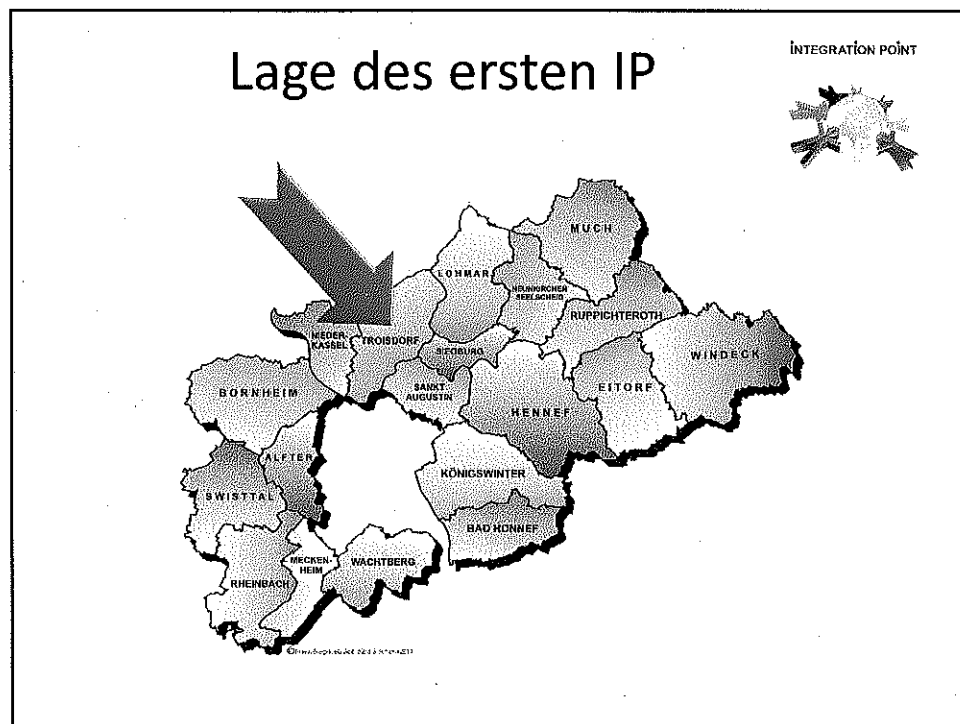
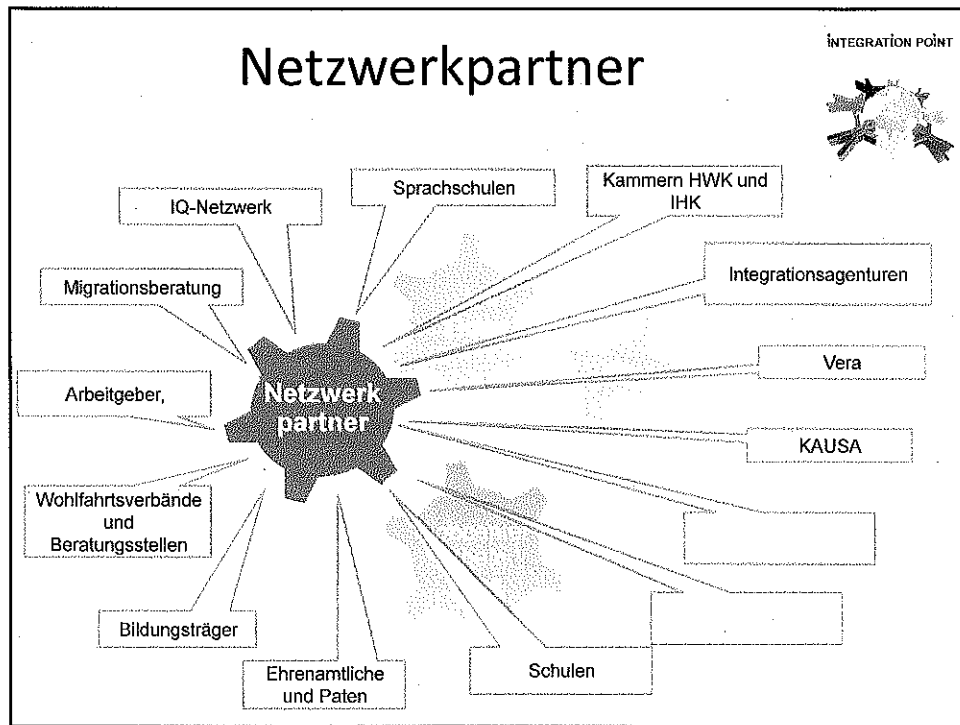


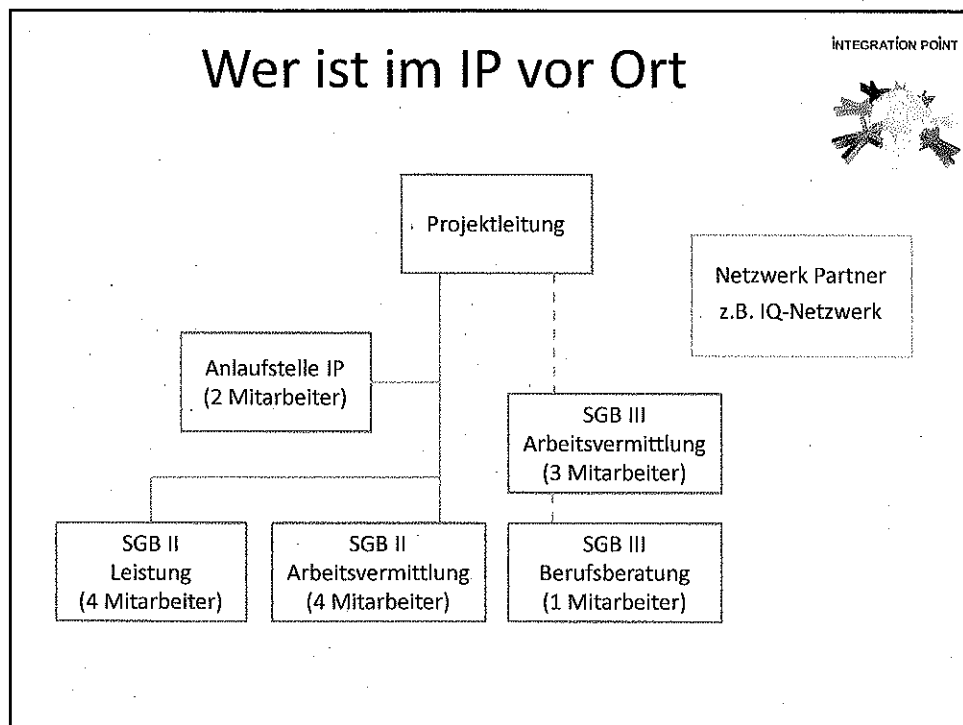
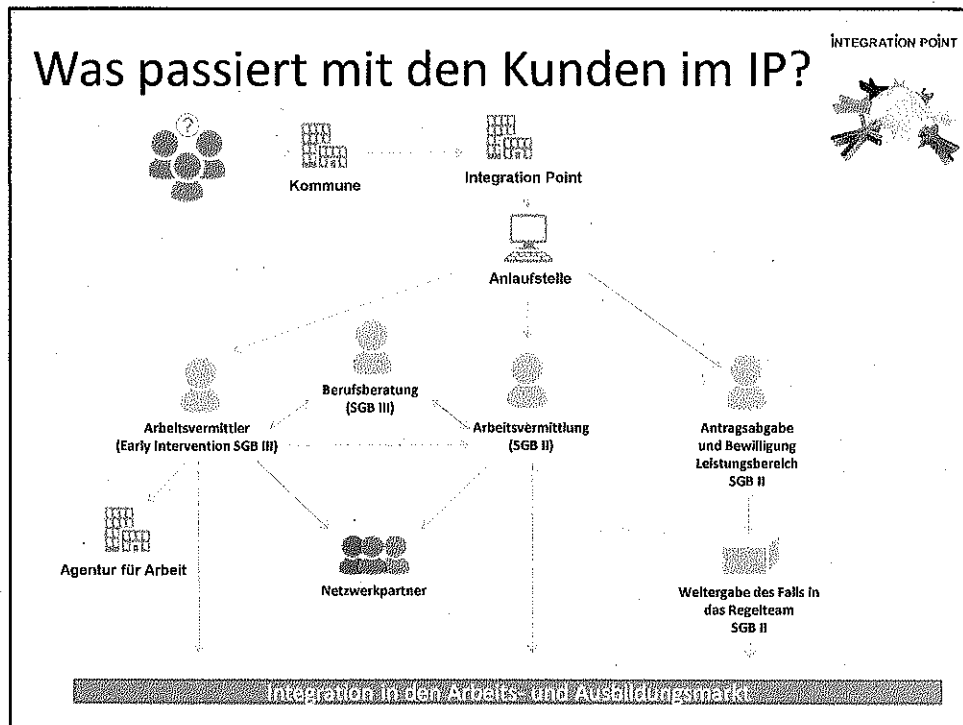
Der IntegrationPoint ist die Anlaufstelle zur Beratung und Vermittlung von Asylantragssteller und Flüchtlingen











Wir wünschen Ihre Unterstützung

INTEGRATION POINT



Primär terminierte Vorsprachen

- Wartezeiten werden verringert
- Fruchtllose Anfahrten werden vermieden
- Sicherstellung von Dolmetscherdienstleistungen bei Bedarf seitens des Integration Points

Terminanfragen möglichst über Hotline

- Rückmeldungen werden innerhalb von 48 Stunden erfolgen
- Terminwahrnehmung in Begleitung von „Lotzen“, Ehrenamt usw. (auch) als Sprachmittler
- Eine Bereitstellung der Kontaktdaten des Integration Points erfolgt in Kürze

Wir wünschen Ihre Unterstützung

INTEGRATION POINT



Bereits nach der Registrierung als Asylsuchender kann ein Flüchtling mit guter Bleibeperspektive im Integration Point (freiwillig) beraten werden

- Das Willkommenspaket enthält wichtige Informationen für den Asylbewerber, dient diesem ebenfalls zur Gesprächsvorbereitung und ermöglicht dem Mitarbeiter vor Ort einen zügigen Gesprächseinstieg
- Das Willkommenspaket wird zukünftig auf unserer Internetpräsenz abrufbar sein

Wir wünschen Ihre Unterstützung

INTEGRATION POINT



Erste Kontaktaufnahme zwecks Terminvereinbarung

- Wer kommt?
Name(n), Vorname(n), Geburtsdaten, Familienstand, Herkunftsland und Anschrift
- Informationen bzgl. weiterer noch nicht anerkannter Familienangehöriger
- Übersendung Anerkennungsbescheid(e) des BAMF
- Ausgabe des Willkommenspakets, sofern der Kunde erstmalig im Integration Point versprechen sollte
- Absprachen zum lückenlosen leistungsrechtlichen Wechsel
- Gegebenenfalls: Anmeldung eines Erstattungsanspruchs !

⚡ Vorname Antwort anshidje sehr übersenden, Anerkennungsbescheid !

Wir wünschen Ihre Unterstützung

INTEGRATION POINT



Haben Sie noch Fragen, Wünsche
oder Anregungen?

INTEGRATION POINT

